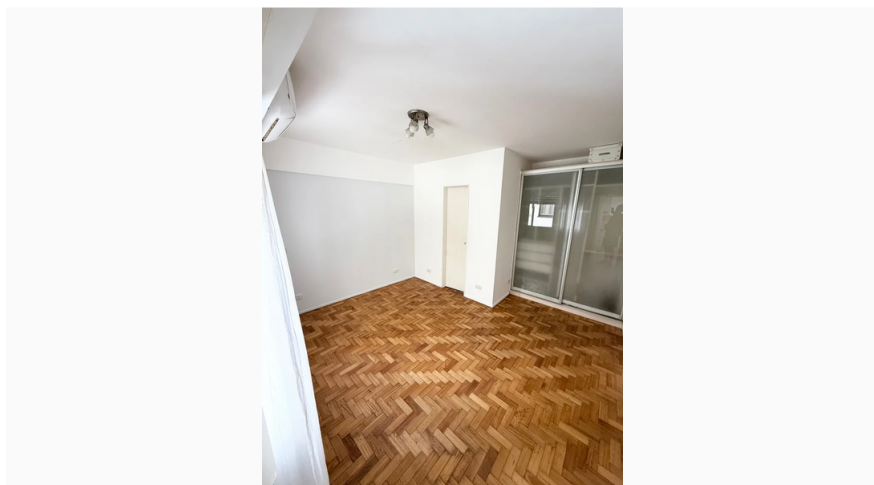


Monoambiente En Venta Caballito

Yerbal al 1000, Caballito

USD 56.000 -
Comprar - Departamento



Superficie total 22.5m ²	Superficie cubierta 22.5m ²
Ambientes 1	Baños 1
Expensas \$ 60.000	

Descripción

Ambiente luminoso con placard y aire acondicionado, pisos de parquet. Cocina independiente con ventana al lateral, equipada con mesada de granito, grifería monocomando, muebles bajo mesada, alacenas, estantes, mesa rebatible, cocina dos hornallas y calefón a gas. Baño con espacio para ducha. Cocina y baño con pisos de cerámicos. Superficie aproximada cubierta - total 22.5m². Expensas aproximadas Octubre 2025 \$ 60.000.- Antigüedad aprox. 45 años. Estratégica ubicación entre las calles Federico García Lorca y Martín de Gainza, a una cuadra de la Avda. Rivadavia. A tres del Subte A Estación Primera Junta. Numerosas líneas de colectivos: 1, 2, 5, 8, 25, 26, 36, 49, 53, 55, 84, 85, 86, 88, 92, 96, 103, 104, 132, 136, 141, 163, 172, 180, 181. INFORMACIÓN IMPORTANTE: Los planos, medidas, fotos y valores de expensas, impuestos y/o servicios informados en este anuncio son aproximados y al solo efecto orientativo. Los mismos han sido provistos por el propietario, no forman parte de ningún ti...

Datos de la Propiedad

General

- Ambientes: 1 - Baños: 1

Superficie

- Total: 22.5 m² - Cubierta: 22.5 m²

Características

- Antigüedad: 45 años - Luminosidad: Luminoso - Disposición: Lateral
- Estado: Muy Bueno - Orientación: Oeste

Características del edificio

- Etapa de construcción: Usado - Ubicación en la cuadra: Media Cuadra
- Antigüedad: Antiguo - Categoría: Standard - Acepta mascotas: No - Accesibilidad: No
- Ciclovía en la cuadra: No - Parquímetro en la cuadra: No - Tipo: Entre Medianeras

Servicios esenciales

- ABL - AYSA - Gas natural - Electricidad

Calefacción

- Aire acondicionado

Adicionales

- Centros comerciales cercanos - Escuelas cercanas

