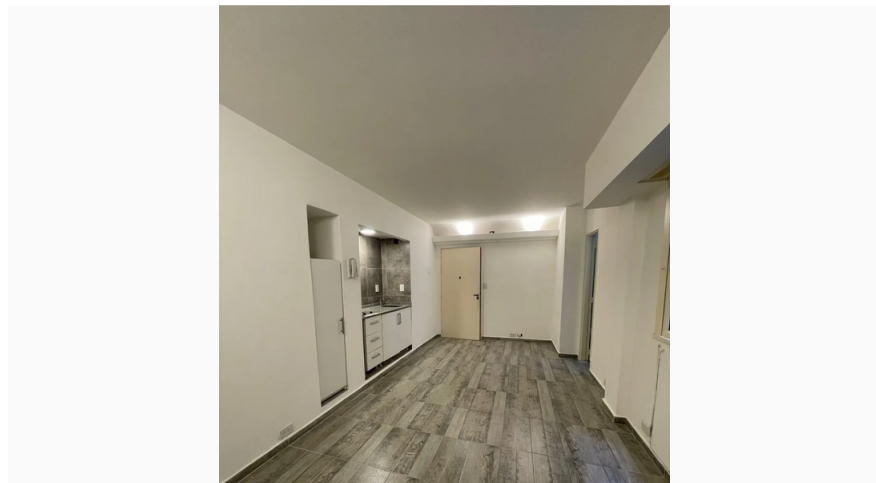


**Monoambiente en Venta en Recoleta, Piso 5° al lateral.** Refaccionado a nuevo. T21m<sup>2</sup>  
Sánchez de Bustamante al 1000, Barrio Norte

**USD 55.000 -**  
Comprar - Departamento



Superficie total 21m <sup>2</sup>	Superficie cubierta 21m <sup>2</sup>
Ambientes 1	Baños 1
Expensas \$ 130.000	

## Descripción

Ambiente refaccionado a nuevo, con ventana al lateral.. Cocina integrada equipada con mesada de granito, grifería monocomando, muebles bajo mesada,, anafe y termotanque eléctrico. Baño completo con espacio y conexión para lavarropas.Superficie aproximada cubierta - total 21m<sup>2</sup>. Expensas aproximadas Octubre 2025 \$130.000.- Antigüedad aprox. 45 años. Edificio de diez pisos, cinco departamentos por piso.Estratégica ubicación sobre la calle Sánchez de Bustamante entre Arenales y Beruti. A una cuadra de la Avda. Santa Fé. Subte D Estación Bulnes. A dos cuadras del Alto Palermo Shopping. Plaza Las Heras. Numerosas líneas de colectivos: 2, 29, 39, 57, 64, 68, 92, 109, 111, 128, 152, 194.INFORMACIÓN IMPORTANTE: Los planos, medidas, fotos y valores de expensas, impuestos y/o servicios informados en este anuncio son aproximados y al solo efecto orientativo. Los mismos han sido provistos por el propietario, no forman parte de ningún tipo de documentación contractual y pueden quedar desactualiza...

## Datos de la Propiedad

### General

- Ambientes: 1 - Baños: 1

### Superficie

- Total: 21 m<sup>2</sup> - Cubierta: 21 m<sup>2</sup>

### Ambientes del inmueble

- Cocina integrada

### Características

- Antigüedad: 45 años - Disposición: Lateral - Estado: Excelente

### Características del edificio

- Etapa de construcción: Usado - Ubicación en la cuadra: Media Cuadra  
- Antigüedad: Antiguo - Categoría: Standard - Cantidad de pisos: 10  
- Cantidad de departamentos por piso: 5 - Acepta mascotas: No - Accesibilidad: No  
- Ciclovía en la cuadra: No - Parquímetro en la cuadra: No - Tipo: Entre Medianeras

### Servicios esenciales

- ABL - Electricidad - Agua Corriente

### Adicionales

- Centros comerciales cercanos - Parques cercanos

